

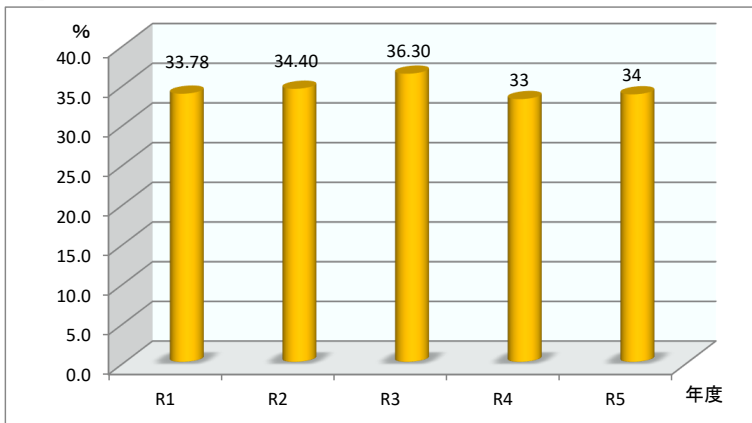
72-2 一般病棟の重症度, 医療・看護必要度Ⅱ

解説

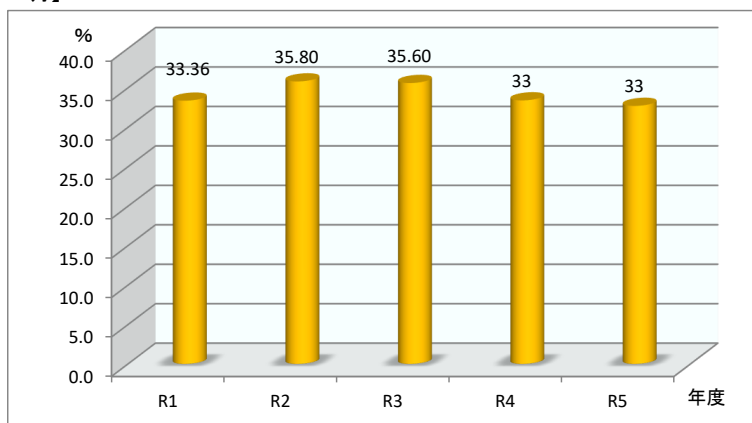
一般病棟における重症度及び、医療並びに看護の必要度を評価する指標です。急性期に密度の高い医療を必要とする状態であることを示しているため、この指標が高い医療機関は急性期医療に貢献していると考えられます。大学病院が急性期医療を担っていることをあらず指標になりますが、診療科の構成(外科は高くなりがち)やICUの病床数等にも影響を受けるので、目安の一つとして捕らえる必要があります。

実績

【4～9月】



【10～3月】



自己点検評価

【4月～9月】・・・ 5年前から収集をはじめた指標です。

【10月～3月】・・・ 5年前から収集をはじめた指標です。

定義

一般病棟の重症度, 医療・看護必要度。
対象年度の上半期(4～9月)と下半期(10～3月)の各月の一般病棟の重症度, 医療・看護必要度(%)を平均したものです。本院では令和2年4月1日から重症度, 医療・看護必要度Ⅱへ切り替わりました。
※令和元年度のみDPCデータより重症度, 医療・看護必要度Ⅱを算出しています。
※令和元年度から追加された項目のため、当該年度以降の標記となっています。

算式

分子: 該当患者延数
分母: 一般病棟在院患者延数